

P2

E

O1

P1

E2

B

A

B

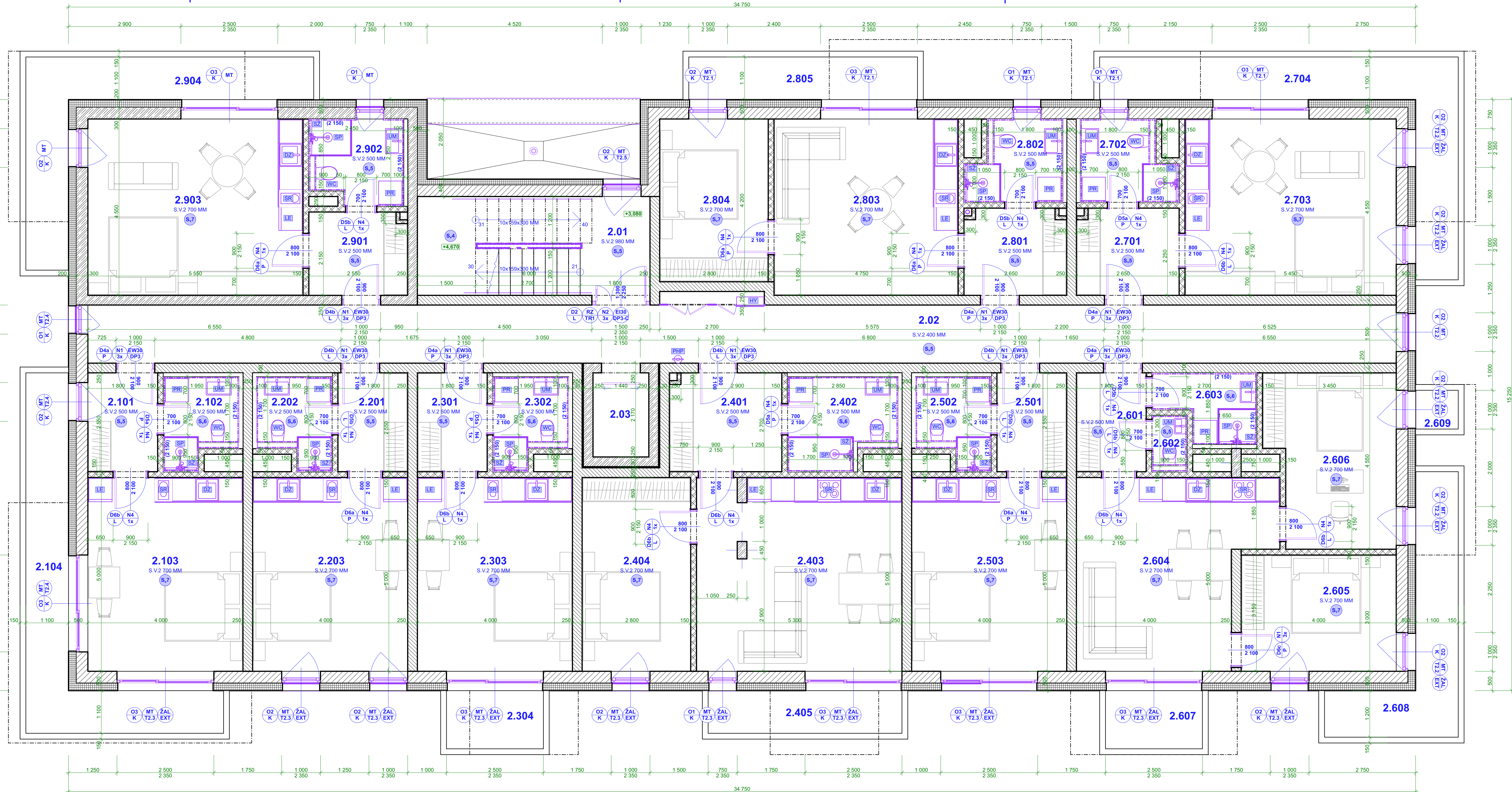
A

P4  
P3

E1

O1

P1

P4  
P3

## VÝPIS PŘEKLADŮ

OZN.	NÁZEV PŘEKLADU	KS	B (MM)	H (MM)	L (MM)
N1	PŘEKLAD HELUZ 23.8 b - 125	27	70	238	1 000
N2	PŘEKLAD HELUZ 23.8 b - 175	3	70	238	1 500
N4	PŘEKLAD HELUZ 14.5 - 125	22	145	71	1 250

## VÝPIS PRVKŮ

OZN.	NÁZEV PRVKU	KS
DZ	DŘEV	9
HY	VNITŘNÍ ODBĚRNÉ MÍSTO-HYDRANT	1
LE	LEDNICE	9
PWP	PŘENOSNÝ HASIČ PŘÍSTROJ 21A	1
PR	PRAČKA	9
SP	SPRCHA	9
SR	SPROSKA	9
SZ	SPRCHOVÝ ŽLAB	9
UM	UMÝVADLO	10
WC	ZAVĚŠENÝ KLOZET	9

## POUŽITÉ ZKRATKY

D, O	DVEŘNÍ A OKENNÍ OTVORY - VIZ D1.02
L, P	ORIENTACE DVEŘÍ - LEVÉ / PRAVÉ
MT	PŘEKLAD NÁHRADU ŽB VĚNEC / PROVÁK
OZ	OBLOKOVÁ ŽARUBENÁ DŘEVĚNÁ
RZ, OZ	RAMOVÁ ŽARUBENÁ (DŘEVĚNÁ / OCELOVÁ)
TR	TESAŘSKÉ ZÁMEČNÍKOVÉ A KLEMPŘSKÉ PRVKY
T, Z, K	VIZ POŽÁRNÍ BEZPEČNOSTNÍ ŘEŠENÍ
EL, EV, DP3, ...	VIZ INSTALACE VYTÁPĚNÍ A VZDUCHOTECHNIKY
UT, VZT	VIZ INSTALACE KANALIZACE, VODOVODU
UM, SP, WC, ...	VIZ ELEKTRICKÉ PRVKY A SPOTŘEBIČE
EL, LE, TO, MR, ...	HLAVNÍ UZÁVĚR PLYNU, VODY A EL ROZVADĚČ
HUP, HUV, ER	SVĚTLÁ VÝŠKA
S.V.	UPRAVENÝ TERÉN, PŮVODNÍ TERÉN
UT, PT	

## POPISKY OKEN / DVEŘÍ

ID OKNA VĚŠÍ PRÁKAT	REŠENÍ NADPRÁŽÍ	PROTIPŮŽAR ZABEZPEČENÍ	DOPLNKOVÉ INFO
ID DVEŘÍ ORIENTACE	TYP ZÁRUBNÍ BEZP. TRIDA	REŠENÍ NADPRÁŽÍ	DOPLNKOVÉ INFO

## LEGENDA MÍSTNOSTÍ

## SPOLÉČNÉ PROSTORY

Č.	NÁZEV MÍSTNOSTI	PLOCHA (m2)
2.01	SCHODIŠTĚ	15,30
2.02	CHODBA	50,62
2.03	VÝTAH	3,12
		69,04 m²

## BYT Č. 2.1 - 1+KK

Č.	NÁZEV MÍSTNOSTI	PLOCHA (m2)
2.101	PŘESNÍ	4,59
2.102	KOUPELNA S WC	3,99
2.103	POKOJ S KK	20,00
2.104	BALKON	14,63
		43,21 m²

## BYT Č. 2.2 - 1+KK

Č.	NÁZEV MÍSTNOSTI	PLOCHA (m2)
2.201	PŘESNÍ	4,59
2.202	KOUPELNA S WC	3,99
2.203	POKOJ S KK	20,00
		28,58 m²

## BYT Č. 2.3 - 1+KK

Č.	NÁZEV MÍSTNOSTI	PLOCHA (m2)
2.301	PŘESNÍ	4,59
2.302	KOUPELNA S WC	3,99
2.303	POKOJ S KK	20,00
2.304	BALKON	3,75
		32,33 m²

## BYT Č. 2.4 - 2+KK

Č.	NÁZEV MÍSTNOSTI	PLOCHA (m2)
2.401	PŘESNÍ	7,30
2.402	KOUPELNA S WC	6,18
2.403	POKOJ S KK	26,50
2.404	LOŽNICE	14,00
2.405	BALKON	5,50
		59,48 m²

## BYT Č. 2.5 - 1+KK

Č.	NÁZEV MÍSTNOSTI	PLOCHA (m2)
2.501	PŘESNÍ	4,59
2.502	KOUPELNA S WC	3,99
2.503	POKOJ S KK	20,00
		28,58 m²

## BYT Č. 2.6 - 3+KK

Č.	NÁZEV MÍSTNOSTI	PLOCHA (m2)
2.601	PŘESNÍ	4,59
2.602	WC	1,17
2.603	KOUPELNA	4,05
2.604	POKOJ S KK	22,31
2.605	LOŽNICE	12,00
2.606	POKOJ	14,14
2.607	BALKON	3,75
2.608	BALKON	10,36
2.609	BALKON	1,10
		73,47 m²

## BYT Č. 2.7 - 1+KK

Č.	NÁZEV MÍSTNOSTI	PLOCHA (m2)
2.701	PŘESNÍ	5,87
2.702	KOUPELNA S WC	4,62
2.703	POKOJ S KK	24,79
2.704	BALKON	15,29
		50,57 m²

## BYT Č. 2.8 - 2+KK

Č.	NÁZEV MÍSTNOSTI	PLOCHA (m2)
2.801	PŘESNÍ	5,87
2.802	KOUPELNA S WC	4,62
2.803	POKOJ S KK	21,61
2.804	LOŽNICE	12,74
2.805	BALKON	6,49
		51,33 m²

## BYT Č. 2.9 - 1+KK

Č.	NÁZEV MÍSTNOSTI	PLOCHA (m2)
2.901	PŘESNÍ	5,65
2.902	KOUPELNA S WC	4,40
2.903	POKOJ S KK	25,25
2.904	BALKON	13,01
		48,31 m²

## LEGENDA MATERIÁLŮ

OZNÁČENÍ	NÁZEV
	HELUZ 30 UNI BROUŠENÁ - 300x247x249 - P=12,5 MPa, R <sub>h</sub> =49 dB, U=0,49 W/m²K, REI 120 DP1 A1, TENKOVÝSTVĚ MALTA
	HELUZ 20 MK P15 - 175x250x239 - P=15 MPa, R <sub>h</sub> =58 dB, U=1,07 W/m²K, REI 180 DP1 A1, M10
	HELUZ 14 BROUŠENÁ - 497x149x249 - P=10 MPa, R <sub>h</sub> =41 dB, EI 180 DP1 A1, TENKOVÝSTVĚ MALTA
	HELUZ 11.5 BROUŠENÁ - 497x115x249 mm - P=10 MPa, R <sub>h</sub> =45 dB, EI 120 DP1 A1, TENKOVÝSTVĚ MALTA
	TRIDA BEZPEČNOSTI DVEŘÍ
	BETONOVÉ TVÁRNICE / ZTRÁSENE BEDNĚNÍ
	TL 300 - 500 MM
	BETON PROSTY
	MONOLIT S PEVNOSTI C16/20 A VÝŠE
	ŽELEZOBETON
	MONOLIT S PEVNOSTI C20/25 A VÝŠE
	ŽELEZOBETON MONTOVANÝ (PANELY, PŘEKLADY, ...)
	PROPUSTNÝ ZÁSYV
	KACÍREK - PRÁNE OBLÉ KAMENIVO FRAKCE 16/32
	PROPUSTNÝ ZÁSYV - ŠTERKOPÍSEK
	FRANČE - VIZ SKLADBA VRSTEV, ZHUTNĚNO
	PROPUSTNÝ ZÁSYV - DRCENÉ KAMENIVO
	FRAKCE - VIZ SKLADBA VRSTEV, ZHUTNĚNO
	ZÁSYV PŮVODNÍ ZEMINOU - HUTNĚNO PO VRSTVÁCH 200mm
	ÚPRAVA VRSTVY
	MALTOVÉ NEBO PÍSČITÉ LÓŽE
	ROSTLY
	TERÉN
	SÁDKOKARTONOVÉ DESKY KNAUF
	OBKLADOVÝ MATERIÁL - KERAMICKÁ DLAŽBA, OBKLAD, KRYTINA, ...
	VIZ SKLADBA VRSTEV, LEGENDA PŮVRCHU
	TEPELNÁ IZOLACE VODÉODOLNÁ
	VIZ SKLADBA VRSTEV
	TEPELNÁ IZOLACE MEKKÁ
	VIZ SKLADBA VRSTEV
	TEPELNÁ IZOLACE FASÁDNÍ
	VIZ SKLADBA VRSTEV
	TEPELNÁ IZOLACE TUHÁ
	VIZ SKLADBA VRSTEV
	ZVUKOVÁ IZOLACE
	VIZ SKLADBA VRSTEV
	HYDROIZOLACE
	VIZ SKLADBA VRSTEV
	POJISTNÁ IZOLACE - ODFIZOVÉ FOLIE
	PAROZÁBARRIÁNA
	VIZ SKLADBA VRSTEV
	NĚPŮVÁ FOLIE
	NĚPŮV 8 mm

## SKLADBY SENDVIČOVÝCH KONSTRUKCÍ

OZNÁČENÍ	NÁZEV
	SENDVIČOVÉ KONSTRUKCE - VODOROVNÉ
	SENDVIČOVÉ KONSTRUKCE - SÍKOVÉ
	SENDVIČOVÉ KONSTRUKCE - SVISLÉ
	SÍKOVÉ ŽIVÝ, STĚNY

## VIZ TEXTOVÁ ČÁST DOKUMENTACE D1.03 - SKLADBY VRSTEV

## INFORMACE

- DISPOZICÍ ŘEŠENÍ TECHNIČKÉ MÍSTNOSTI JE PODROBNĚ ŘEŠENO V ČÁSTI PROJEKTOVÉ DOKUMENTACE - VYTÁPĚNÍ (ŘEŠENO V PROVEDACÍ DOKUMENTACI)
- SAMOSTATNĚ JSOU ŘEŠENY DÍLCI PROJEKTU PROFESÍ A SPECIALIZACÍ.
- V PŘÍPADĚ NEJISTOSTI MEZI STAVBNÍ ČÁSTÍ PROJEKTU A PROJEKTU POŽÁRNÍ BEZPEČNOSTNÍHO ŘEŠENÍ JE PŘV ZVÝ PRIORITY
- PŘI REALIZACI JAKÉKOLI DÍLCI ČÁSTI OBJEKTU JE NUTNÉ POUŽÍVAT KOMPLETNÍ DOKUMENTACI VČETNĚ VŠECH PŘÍLOH
- VÝKRESOVÁ DOKUMENTACE JE ZPRACOVÁNA V ROZSAHU PRO STAVEBNÍ POVOLENÍ, SPECIFIKACE PŘEDVŠIM KLEMPŘSKÝCH, ZÁMEČNÍKOVÝCH A TRuhlářSKÝCH VÝROBKŮ SE UPŘESNÍ V DALŠÍ FÁZI DOKUMENTACE DLE POTŘEBY INVESTORA A DODAVATELE
- PODROBNOSTI K BAREVNOSTI PŮVRCHU SE UPŘESNÍ PŘED POČÁTKEM VÝSTAVBY
- ROZMÍSTĚNÍ A TVAR NÁBYTKU, ŘEŠENÍ KUCHYŇSKÉ LINKY ATD. JE VÝKRESLENO POUZE ORIENTAČNĚ, NENÍ SOUČÁSTÍ ZADÁNÍ, NUTNO UPŘESNIT S DODAVATELEM PŘED REALIZACÍ STAVBY
- 3D SCHEMATA MAJÍ POUZE ILLUSTRATIVNÍ CHARAKTER PRO LEPŠÍ ORIENTACI, NĚKTERÉ DETAILY A BARVY NEMUSÍ ODPOVÍDAT SKUTEČNOSTI
- DALŠÍ POTŘEBNÉ INFORMACE - VIZ ČÁST DOKUMENTACE D1 VČETNĚ VÝPISU PRVKŮ

## POZNÁMKA

- STYKY RŮZNÝCH MATERIÁLŮ PŘETÁHNOUT PLETIVEM
- V MÍSTNOSTECH, KDE NEJSOU PRAHY POUŽIT POOLAHOVÉ LÍSTY
- NUCENÝ ODTAH VZDUCHU JE ZAUIŠTĚN REKUPERAČÍ
- ODVĚTRÁNÍ KANALIZACE JE VYVEDENO NAD STŘEŠNÍ ROVINU, UKONČENO VENTILAČNÍ HLAVICÍ

±0,000 = 227,20 m n.m.

NÁZEV	LOKALITA
BYTOVÉ DOMY HOLEŠOV	OKRES KROMĚŘÍZ, ZLINSKÝ KRAJ
NOVOSTAVBA BYTOVÝCH DOMŮ "A" + "B"	KATASTRÁLNÍ OCEM HOLEŠOV
ZADAVATEL	MĚSTO HOLEŠOV, MARYNOVA 608, 780 01 HOLEŠOV SVĚTLÁ, VOZ. 1100 - STŘEŠE 568 KILOVOL, 780 01 ZLN
STUPEŇ DOKUMENTACE	DOKUMENTACE PRO POVOLENÍ STAVBY
ARCHITEKTONICKÉ ŘEŠENÍ	AUTŮRŇ NÁVRHU: ING. ARCH. ROSTISLAV JARUBEČ Ing. TOMÁŠ NĚDRA
ARCHITEKT	ING. JIRÍ ŠTÁSTNÝ
ARCHITEKTONICKO STAVEBNÍ ŘEŠENÍ	SO 101
ČÍSLO VÝKRESU	Úroveň 482 671 31 Úroveň Tel.: +420 602 378 948 E-mail: sta@stavarchitekti.cz www.stavarchitekti.cz
NÁZEV VÝKRESU	D.1.2.12 PŮDORYS 2NP
ZODPOVĚDNÝ PROJEKTANT	Ing. JIRÍ ŠTÁSTNÝ
VÝPRAKOVNÍK	Ing. JIRÍ ŠTÁSTNÝ
KONTROLNÍK	Ing. TOMÁŠ NĚDRA
DATUM	12.11.2025
FORMÁT	12x A4
PÁNE	
MĚŘITKO	1:50